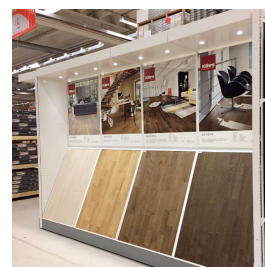


LED downlight 504 Ställbar 230V Vidarekoppling



UPP TILL 10 ARMATURER I SERIE PÅ EN ANSLUTNING



BESKRIVNING

Ställbar 230V LED downlightring för inbyggnad. Byggt i gjuten aluminium vilket ger en gedigen känsla. LED ljuskälla på 5W med sockel GU10 skall väljas till. Välj mellan olika färgtemperaturer och spridningsvinklar

Eftersom armaturen går på 230V behövs ingen transformator utan kopplas direkt till vägguttag.

Downlight 503 och 504 har ett smidigt system för inkoppling och vidarekoppling via snabbkopplingar. Ett system som passar utmärkt i butiksinterior och andra displayer, och hyllor.

Levereras med vidarekopplingsmöjligheter så att upp till 10st downlights enkelt kan kopplas in utan hjälp av elektriker.

TEKNISK SPECIFIKATION

Material	Gjuten aluminium
Färg	Vit eller Borstad stål
Montering	I innertak eller liknande. Spänns enkelt fast med medföljande vingar.
Ställbar	Ja riktbar
Effekt	Beror på vald GU10 led lampa. Cirka 5W
Spänning	230V
Ljuskälla	GU10 led lampa.
Ljusflöde	Beror på vald GU10 led lampa. Cirka 370lm
Färgtemperatur	Beror på vald GU10 led lampa. Rekommenderar 3000K för "vanligt" ljus
Spridningsvinkel	Beror på vald GU10 led lampa. Rekommenderar 40grader
Färgåtergivning	Beror på vald GU10 led lampa.
MacAdam	Beror på vald GU10 led lampa. C
Dimbar	Ja
IP klass	IP21/IP44
Livslängd	40 000h
Mått	Diam 83mm, Höjd 112mm. Håltagning 76mm
Vikt	321g
Medföljer	Inkl kopplingsdosa och vidarekopplingsladdar hane/hona. Exkl led lampa. Välj till
Garanti	5 år
Smart belysning	Casambi : Kan styras via Casambi dimmer-puck Plejd : Kan styras via Plejd dimmer-puck Philips Hue: I armatyren passar Philips Hue E27 led lampor
Artikelnummer	DL504